

MÁSTER

Data Science con Inteligencia Artificial aplicada a Negocio

- **Desde:** 18/11/2025 **Hasta:** 23/10/2026
- **Bonificable:** FUNDAE
- **Duración:** 200 horas lectivas
- **Clases en Directo:** M-J de 19:00 a 21:30
- **Precio:** 6.995€
- **Financiación:** Diversas opciones disponibles
- **Plazas Disponibles:** 25

No te adaptes al futuro, ¡constrúyelo!

Domina Algoritmos Machine Learning y aplica la Inteligencia Artificial en el mundo empresarial. ¿Has pensado alguna vez en poder anticipar si un cliente va a comprar o nos va a mandar muuuuuuy lejos?

Con este máster aprenderás Ciencia de Datos aplicada desde la base, hasta que puedas desarrollar modelos prácticos orientados a negocio. Todo esto utilizando herramientas y técnicas avanzadas de Ciencia de Datos e Inteligencia Artificial.

Aplicaremos clustering, regresión logística, series temporales y medios de recomendación, redes neuronales, hyperparameter tuning y GenAI. Seguiremos con casos reales de aplicación de Data Science en los negocios, Business Intelligence (Manage By Exception) y Análisis de Impacto Económico. Y terminaremos con el desarrollo de diferentes modelos aplicados a diversas actividades como Marketing Digital, Retail, ONGs, Research, Banca, Travel...

A Quién va Dirigido

A desarrolladores, matemáticos, estadísticos, físicos y todo profesional que tenga una base en programación, algoritmos y estructuras de datos.

Si no estás en los grupos anteriores, vas a necesitar algunas nociones básicas en:

- Conocimientos de desarrollo de **Python**.
- Familiaridad con portátiles y **entornos de desarrollo** integrados de Python (IDE; por ejemplo, Visual Studio, PyCharm, etc.)
- Familiaridad básica con tecnología de la **nube**.

Nota: No pasa nada porque no tengas un título universitario o de FP. Lo que necesitamos es que vengas con ganas y cierta base para seguirnos. En estos niveles técnicos, las empresas son exigentes a la hora de contratar, y nosotros lo somos a la hora de formar para que te contraten.

Objetivos del Curso

Desarrollaremos diferentes **modelos** aplicados a diversas actividades como Marketing Digital, Retail, ONGs, Research, Banca, Travel. Para ello, aprenderás a

1

Comprender los **fundamentos** de la Ciencia de Datos aplicada a entornos empresariales.

2

Desarrollar **modelos analíticos** para resolver problemas concretos de negocio.

3

Optimizar y evaluar modelos predictivos en escenarios reales.

4

Explorar el potencial de los modelos generativos (GenAI) en estrategias empresariales..

Modalidad: 

Modalidad Online con **clases en directo**, para que puedas seguir las clases de forma cómoda.

Como queremos facilitarte la vida, las sesiones siempre van a quedar grabadas. Pero esa **grabación** es para repasar o por si un día estás enfermo de la muerte.

Si no cumples con una **asistencia superior al 75%** despidete de que te demos el certificado. Piensa que nosotros estamos haciendo un esfuerzo al darte las clases y si tu no lo haces con nosotros, pues no te queremos en nuestro mundo, así de fácil.

Lo mismo con los ejercicios que te vamos a plantear o con el trabajo de final de máster.



Temario

¿Qué voy a estudiar en el Máster en Ciencia de Datos con IA generativa?

1. Introducción y Data Science Fundamentals

- Introducción a Google Cloud
- Introducción a Python para Data Science
- Introducción a estadística para Data Science
- Preparación de datos y Data Cleaning
- Introducción a SQL para Data Science
- Visualización de datos con Python

2. Machine Learning – Aprendizaje No Supervisado

- Kmeans Clustering y Clustering Jerárquico
- Density Based Clustering
- Principal Component Analysis
- Recommender Systems

3. Machine Learning – Aprendizaje Supervisado

- Modelos de Regresión: Regresión Lineal
- Modelos de Clasificación: Regresión Logística
- Matriz de Confusión y Evaluación de Modelos, Overfitting y Feature Engineering
- Modelos de Regresión: Árboles Decisión
- Modelos de Clasificación: Random Forest
- Modelos de Regresión: SVM y KNN
- Modelos de Clasificación: SVM y KNN
- Modelos ARIMA y Series Temporales

4. Series Temporales

- Kmeans Clustering y Clustering Jerárquico
- Density Based Clustering
- Principal Component Analysis
- Recommender Systems



Temario

¿Qué voy a estudiar en el Máster en Ciencia de Datos con IA Generativa?

5.

Machine Learning – Deep Learning

- Intro y similitud con Regresión Logística
- ANN CNN y RNN
- Model Interpretability – Shapley Values
- Hyperparameter tuning

6.

Reinforcement Learning

- Introducción y Multi-Armed Bandit model
- Exploration & Exploitation and long term reward functions

7.

Procesamiento de Lenguaje Natural

- Procesamiento de Lenguaje Natural
- Introducción a GenAI

8.

Model Prototyping con BQML

- Introducción a BQML
- Casos de uso: Clustering Regresión Logística
- Casos de uso: Series temporales y modelos de recomendación
- Casos de uso: Redes Neuronales y Hyperparameter tuning
- Casos de uso: GenAI

Temario

¿Qué voy a estudiar en el Máster en Ciencia de Datos con IA Generativa?

9. Data Visualization

- Data Storytelling
- Data Visualization
- Business intelligence (Manage By Exception)

10. Data Science en la Empresa

- Casos reales de aplicación de Data Science en los negocios
- Análisis de Impacto económico en Data Science (Business case)
- Ética en Data Science

11. Data Science aplicado a diferentes Verticales

- Modelos de Data Science aplicados a Marketing Digital
- Modelos de Data Science aplicados a Retail
- Modelos de Data Science aplicados a ONGs
- Modelos de Data Science aplicados a Research
- Modelos de Data Science aplicados a Banca
- Modelos de Data Science aplicados a Defensa

PROYECTO FINAL

Los estudiantes diseñan y desarrollan diversos modelos aplicando los conceptos del curso a diversos problemas del mundo real y/o de interés personal.



Profesores

Éstas serán las personas encargadas de tu formación en el **Máster en Ciencia de Datos con IA Generativa**:

Profesores adjuntos:



Autor

Alex Urcola
Principal Data
Analytics Consultant
en **Google**



Profesor

Andrés Velasco
Digital Engineering
Manager en
Pearson



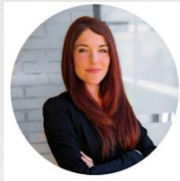
Profesor

Tomasa Rodrigo
Lead Economist /
Big Data Analysis en
BBVA Research



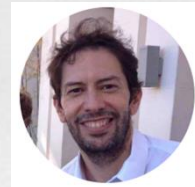
Profesor

Javier Monjas
AI Manager en
Aegon Seguros



Profesor

Teresa Sanz
Senior Technical
Engagement
Manager en **Google**



Profesor

José Enrique de la Torre
Senior Data Scientist
en **CaixaBank BI**



Profesor

Héctor Parra
Customer Solutions
Engineer en **Google**



Profesor

Maria Dolores Gil
Media Effectiveness
en **Google**

Reserva de plaza en el curso

Para **reservar** una plaza en este curso, es necesario abonar previamente la **matrícula**. Este pago es obligatorio y garantiza tu inscripción en el curso seleccionado.

Una vez realizada la matrícula, recibirás un **correo electrónico** con las instrucciones de acceso a la plataforma donde se desarrollará el curso y donde podrás completar el proceso de pago.

Dentro de nuestra plataforma podrás elegir la **modalidad** de pago que prefieras para el importe restante: **al contado**, mediante un único pago, o de forma **fraccionada**, en tantas mensualidades como duración tenga el curso.

Así podrás adaptar el pago a tus necesidades sin perder tu plaza ni limitar el acceso a los contenidos. No te olvides de leer nuestra [política general de ofertas y descuentos](#) en nuestra web.

PASO 1

MATRÍCULA

Reservas tu plaza

- A través del enlace del **Máster en Ciencia de Datos con IA generativa** de la web.
- El **precio** de la matrícula para todos los cursos es de 500€.
- El importe de la matrícula será **descontado** del precio final del curso.

PASO 2

CONFIRMACIÓN

Recibes un email

- Te llegará un **correo** con tus datos de acceso al Campus.
- Lee con atención su contenido y sigue las **instrucciones**.
- **Contacta** con nosotros si encuentras alguna dificultad.



Formas de Pago y Financiación

PASO 3

ACCESO Y PAGO

Eliges la forma de pago

- Deberás realizar el pago en la propia **plataforma** antes de que dé comienzo el curso.
- Pagando al **contado** tendrás un descuento adicional del **5%** sobre el precio total del curso.
- Puedes optar por **aplazar el pago** en tantos plazos como meses dure el curso.
- Si tenemos alguna **campaña** con descuento suplementario lo encontrarás ya programado en nuestro sistema de pagos.

Ayudas y Becas para alumnos y empresas

Bonificable con FUNDAE

Todos nuestros cursos son bonificables a través de la **Fundación Estatal para la Formación en el Empleo** (FUNDAE, antigua FUNDACIÓN TRIPARTITA). Esto significa que las empresas pueden recuperar total o parcialmente el coste de la formación, optimizando su inversión en el desarrollo profesional de sus empleados.

Nota: Queremos que acceder a este curso sea lo más fácil posible para ti. Si estas opciones de pago no se ajustan a tus necesidades, contáctanos y buscaremos juntos una solución que te permita inscribirte sin ningún inconveniente.



Bolsa de Empleo

¡No estamos solos! Tenemos un acuerdo estratégico con el **Grupo Ayesa**. Esto supone que vas a tener oportunidades de desarrollo profesional, bien dentro del grupo o en su infinita cartera de clientes, proveedores y contactos. Y también de los nuestros, claro.

Te lo puedes creer o no, pero nuestro principal indicador es, cuántos de nuestros alumnos están trabajando en este mundillo de la IA y los datos.

¿Cuál es el funcionamiento de nuestra **Bolsa de Empleo**?



1. Cuando te inscribas en uno de nuestro cursos recibirás las credenciales para acceder a nuestra plataforma



2. En ella podrás ver todas la ofertas disponibles y filtrarlas, si lo deseas, por tu área de formación y tu zona geográfica



3. Podrás aplicar a cualquier oferta vigente en la plataforma



4. Si la Empresa anunciante considera que tu perfil encaja con lo que está buscando, se pondrán en contacto contigo para concertar una entrevista y conocer más sobre tu experiencia y habilidades...



5. ...y, si todo va bien, te eligen para cubrir su vacante y todos nos alegramos porque un alumno de DATAI consigue su nuevo trabajo



Preguntas Frecuentes

Si tienes alguna duda, puedes escribirnos a **info@dataischool.com** o **llamarnos al +34 660 277 593**. Además, a continuación hemos recopilado algunas de las preguntas más frecuentes.

¡Esperamos que te sean de ayuda!

¿Qué es streaming en directo?

Es una retransmisión en directo de nuestras clases. Esto aplicado a nuestro caso significa que podrás estar viendo las clases en directo como si estuvieras en el aula.

¿Voy a tener la documentación de las clases disponible?

Igual que si asistieras de manera presencial. Después de cada sesión tendrás disponible todo el material utilizado por los profesores durante las clases. Incluidos los ejercicios propuestos y sus soluciones.

¿Existe una plataforma online de alumnos?

Sí. Serás dado de alta y podrás interactuar con el resto de alumnos y el director, para resolver dudas, acceder a documentación adicional, etc.

¿Voy a poder interactuar en las clases?

Sí, tendrás un chat en el que plantear tus dudas durante las clases que serán atendidas durante el turno de preguntas.



¿Qué ocurre si por alguna causa técnica pierdo alguna clase?

Tendrás acceso de forma gratuita a esas sesiones, que tendremos grabadas. Con toda su documentación y sus prácticas. No vamos a consentir que te pierdas nada.

¿Hay exámenes?

¡No! Durante las clases realizarás ejercicios prácticos y la evaluación final que nos permitirá ver si habéis adquirido los conocimientos necesarios se realizará a través del Trabajo de Fin de Máster (TFM).

¿Necesito un título universitario para cursar este máster en DATAI?

No necesitas ningún título universitario pero sí los conocimientos previos que te hemos detallado en la página 2 para que puedas aprovechar todos los módulos.

¿Qué pasa si me apunto hoy, pero las clases empiezan semanas o meses más tarde?

No pasa nada. Te iremos avisando a medida que se aproxime la fecha de inicio. Si este máster tuviera disponible algún recurso adicional, o algún curso de nivelación te daremos acceso para que vayas probando.

¿Se puede pagar a plazos?

Sí, se puede pagar en cómodas cuotas. Sólo tienes que ir a los botones de compra del curso y elegir el plan de pago aplazado.



¿Puedo solicitar factura por la compra del programa?

Por supuesto, mediante tu cuenta dentro del campus puedes solicitar la factura y además tenemos un equipo financiero por si necesitas cualquier cosa.

¿Este curso es bonificable por FUNDAE?

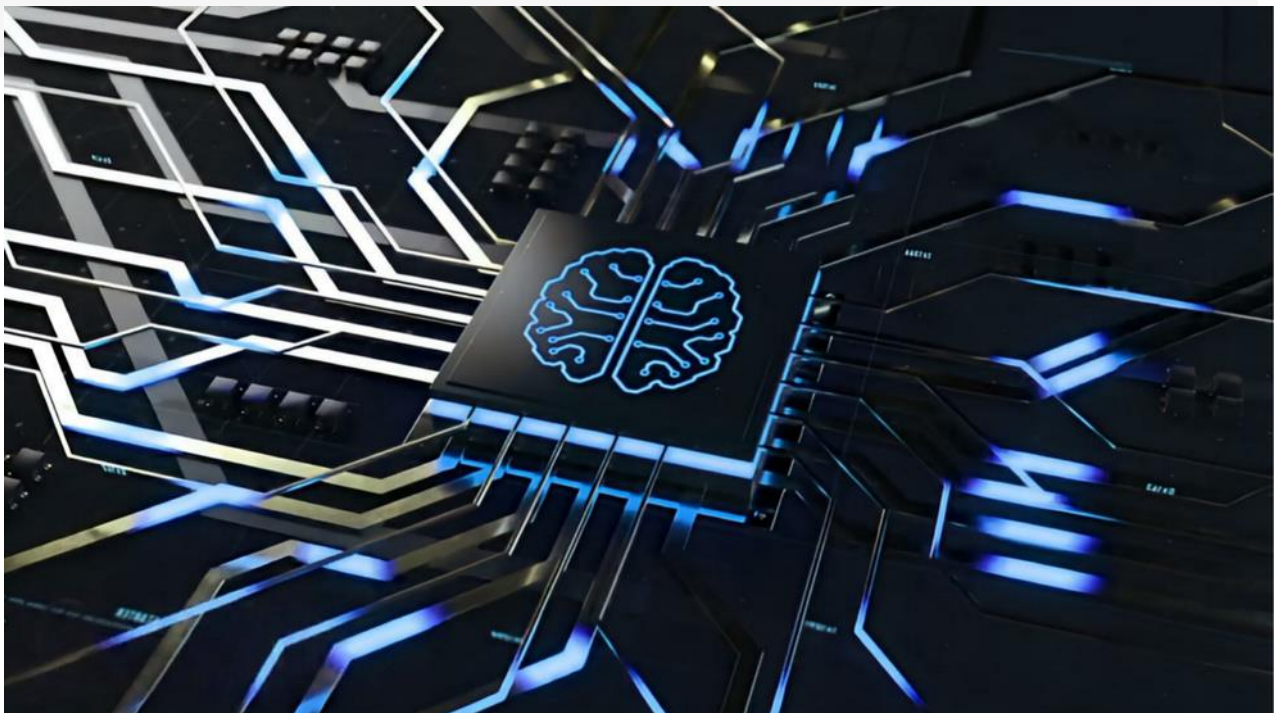
Sí, este curso es bonificable.

¿Son los descuentos acumulativos?

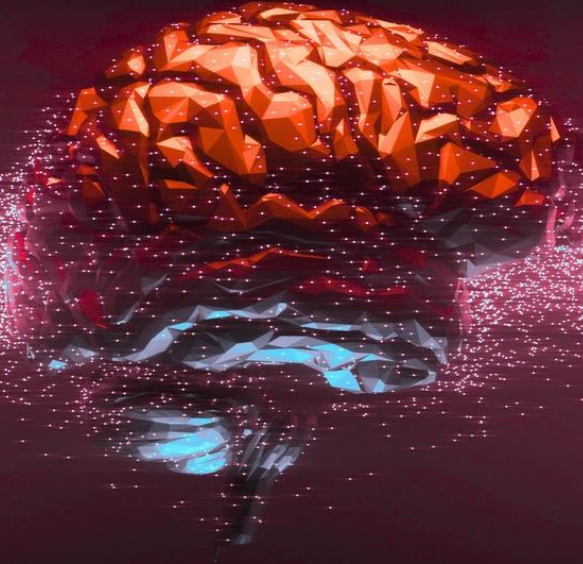
Tendremos descuentos puntuales por campaña que se anunciarán y sumarán al que ya tenemos publicado por pago al contado.

Cancelación del curso

Si por cualquier motivo tuviéramos que cancelar este curso, te devolveremos de forma íntegra su importe.



¿Qué es DATAI School?



Sólo nos dedicamos a la formación de nuevos perfiles profesionales en el ámbito del dato y la Inteligencia Artificial (DATA & IA).

Queremos ayudar a cubrir la carencia de expertos que necesita esta industria.

Somos una escuela abierta: cualquiera con ganas y actitud puede venir a aprender con nosotros.

Nuestros Principios

1. No vendemos humo. Vas a necesitar tiempo y esfuerzo para formarte.
2. Este ámbito necesita especialistas. Te vamos a convertir en uno.
3. Nos faltan manos. Te vamos a ayudar a encontrar un buen trabajo.

¿Quiénes somos?

Antes de darte la alineación, te contamos el porqué de este proyecto. En nuestro día a día nos seguimos encontrando con que estos perfiles bien formados y listos para trabajar en IA & Data, siguen siendo escasos. Y nuestra idea sigue siendo la misma desde hace años: **formar** a las personas con las que nos gustaría trabajar en el futuro. Es decir, a las que nos gustaría fichar para nuestras empresas, o que pudiéramos recomendar con total confianza.

Si te fijas, llevamos trabajando años juntos y, además, hemos aprendido todos de todos. No sabemos si hay una mejor carta de presentación.

Estos somos nosotros.



Israel Herraiz

Google : Strategic Cloud Engineer

Desde hace siete años trabajo en Google, en proyectos de análisis de datos y aprendizaje automático, ayudando a nuestros clientes más grandes en su camino hacia la nube. Casi al mismo tiempo que me fichaba Google, creé el Máster en Ciencia de Datos y Aprendizaje Automático para KSchool, del que fui coordinador durante ocho años.



Eduardo Sánchez

Ayesa | El Arte de Medir : Digital Analytics & Data
Viz Lead

En el año 2011 fundé el Arte de Medir junto con Gemma y Alejandro. Ahora soy el responsable de las áreas de producción y desarrollo de negocio del Área Data & IA para proyectos de Digital Analytics y Reporting / Dataviz en el grupo Ayesa.



¿Quiénes somos?



Alex Urcola

Google : Principal Data Analytics Consultant

Desde hace más de 10 años desarrollo Modelos de Aprendizaje Automático en Google, para mejorar el rendimiento digital en diferentes áreas de negocio de nuestros clientes. Trabajo en el día a día de muchos sectores económicos. En su momento fui alumno de Israel en el Máster en Ciencia de Datos y Aprendizaje Automático de KSchool.



Alejandro Dondel

El Arte de Medir, KSchool: CoFounder

Como ya has visto, en el año 2011, junto con Gemma y Eduardo fundé El Arte de Medir. Y con Gemma y otros socios KSchool, en la que me quedé como CEO. Ahora estoy en estos pequeños proyectos, junto con todos ellos para volver a impulsar la creación de perfiles profesionales hiper especializados en áreas de conocimiento punteras.



Gemma Muñoz

Escale, El Arte de Medir, KSchool: CoFounder

En el año 2011 fundé el Arte de Medir junto con Eduardo y Alejandro. Al mismo tiempo fundé Kschool, con Alejandro y otros socios. En Kschool, creé el Máster de Analítica Digital, del que llevamos hechas más de 40 ediciones con casi 1.000 alumnos. Sigo implicada en todo lo que tiene que ver con la formación tanto en nuevas tecnologías como en su uso para escalar cualquier negocio a través de la empresa ESCALE.





DATAI
School

**Si quieres que charlemos, aquí te
dejamos nuestro contacto:**

dataischool.com

Email: info@dataischool.com

Teléfono: +34 660 277 593