



**DATAI School**

La escuela de los profesionales de la IA y los Datos

## MÁSTER

# Analítica Digital y Customer Analytics con Inteligencia Artificial Aplicada

- **Desde:** 25/11/2025 **Hasta:** 20/10/2026
- **Bonificable:** FUNDAE
- **Duración:** 200 horas lectivas
- **Clases en Directo:** M-J de 19:00 a 21:30
- **Precio:** 6.995€
- **Financiación:** Diversas opciones disponibles
- **Plazas Disponibles:** 25



## No analices datos, ¡transforma negocios!

**En un mundo saturado de información, la verdadera ventaja reside en conectar los datos y extraer valor de ellos.** Este Máster te enseña a ir más allá de la analítica digital tradicional, integrando datos de cliente de todas las fuentes para descubrir insights que realmente impulsan la estrategia y el crecimiento empresarial sostenible.

Este programa te sumerge en un aprendizaje práctico e integral, diseñado para convertirte en el analista que las empresas buscan. Desde la concepción estratégica y la recolección de datos hasta su transformación y modelado con herramientas como SQL y Python en entornos Cloud.

Desarrollarás una profunda capacidad para realizar análisis avanzados, aplicar técnicas de Machine Learning para entender y predecir el comportamiento del cliente y comunicar los resultados de forma visual e impactante con Looker Studio o Power BI. Todo ello potenciado con las últimas aplicaciones de Inteligencia Artificial en el análisis de datos y enfocado en resolver problemas de negocio reales, preparándote para liderar la toma de decisiones data-driven en cualquier sector.

# A Quién va Dirigido

Este máster está especialmente diseñado para impulsar tu carrera si eres:

- Un/a **recién graduado/a** de carreras como ADE, Marketing, Economía, Publicidad, Ingeniería, Matemáticas o Estadística, y buscas una especialización con alta demanda y aplicabilidad inmediata en el mundo de los datos.
- Un/a **profesional** del marketing, la comunicación, el producto o las ventas que quiere ir un paso más allá, dominando el análisis de datos para optimizar estrategias, entender profundamente al cliente y demostrar el impacto de tus acciones.
- Una persona que busca una **reconversión** o nueva salida profesional, con interés en reorientar tu trayectoria hacia el dinámico y creciente sector de la analítica digital y de cliente.
- Un/a **emprendedor/a** o propietario/a de negocio que necesita comprender y utilizar los datos de forma estratégica para tomar decisiones más inteligentes e impulsar el crecimiento de tu empresa.
- Un/a **profesional técnico** o analista junior (Business Intelligence, Data Analyst) que desea ampliar tu visión estratégica, conectar la analítica digital con los datos globales del cliente y especializarte en Customer Analytics.

**Nota:** El Máster en Analítica Digital & Customer Analytics está diseñado para equiparte con las habilidades analíticas y técnicas más demandadas, incluso si no posees una formación previa en programación avanzada. Nuestro enfoque es progresivo y muy práctico. Sin embargo, el programa requiere dedicación, compromiso activo y una genuina disposición para el aprendizaje continuo, especialmente en los módulos más técnicos. El ritmo es dinámico y está pensado para que desarrolles autonomía. Tu implicación y esfuerzo personal serán determinantes para tu éxito y para que puedas transformar tu perfil profesional.

# Sácale el máximo partido

---

Para sacar el máximo partido a esta formación, te recomendamos:

- Una fuerte **motivación y curiosidad** por el mundo de los datos, la tecnología y la resolución de problemas de negocio.
- Familiaridad con el **entorno digital**: Comprensión básica de cómo funcionan las Webs, las Apps móviles y los principios del marketing digital.
- Nivel de usuario competente en **herramientas ofimáticas**, especialmente con hojas de cálculo (como Excel o Google Sheets), ya que facilitará el manejo inicial de datos.
- Una **actitud proactiva** hacia el aprendizaje de conceptos técnicos. Aunque te guiaremos paso a paso en herramientas como SQL o Python desde un nivel accesible, tu disposición para practicar y explorar será clave.
- Capacidad de **pensamiento** lógico y estructurado.

## Modalidad:

Modalidad Online con **clases en directo**, para que puedas seguir las clases de forma cómoda.

Como queremos facilitarte la vida, las sesiones siempre van a quedar grabadas. Pero esa **grabación** es para repasar o por si un día estás enfermo de la muerte.

Si no cumples con una **asistencia superior al 75%** despídete de que te demos el certificado. Piensa que nosotros estamos haciendo un esfuerzo al darte las clases y si tu no lo haces con nosotros, pues no te queremos en nuestro mundo, así de fácil.

Lo mismo con los ejercicios que te vamos a plantear o con el trabajo de final de máster.

# Objetivos del Curso

Al finalizar el **Máster en Digital & Customer Analytics**, serás capaz de diseñar y ejecutar de extremo a extremo estrategias analíticas que conviertan los datos de cliente y negocio en decisiones de alto impacto. Para ello, aprenderás a:

1

Diseñar **planes de medición estratégicos** alineados con los objetivos de negocio, identificando KPIs relevantes y gestionando proyectos de datos con metodologías ágiles.

2

Implementar y auditar **sistemas de recolección de datos** multicanal (web, app, Martech) con herramientas como GA4 y GTM, asegurando la calidad y la ética del dato desde su origen.

3

Dominar la **ingesta, transformación y modelado** de datos utilizando SQL, Python y plataformas cloud (como Google BigQuery) para construir flujos de información robustos y listos para el análisis..

4

Extraer **insights y conocimiento profundo** del cliente aplicando técnicas de análisis avanzado, Machine Learning (segmentación, CLV, predicción de churn, etc.) y metodologías de Customer Analytics.

5

Crear **visualizaciones de datos dinámicas** con herramientas como Looker Studio y Power BI, que faciliten la comprensión y guíen la toma de decisiones estratégicas en la empresa..

6

Integrar la **Inteligencia Artificial** de manera ética y eficiente como herramienta clave para potenciar la exploración, el análisis, la interpretación de datos y la optimización de la experiencia de cliente.



# Temario

¿Qué voy a estudiar en el Máster en Analítica Digital y Customer Analytics con Inteligencia Artificial Aplicada?

## 1.

### Fundamentos Estratégicos de Medición y el Rol del Analista

- Alineación de la analítica con los objetivos de negocio y KPIs clave
- Metodologías para la recolección de requerimientos y diseño de planes de medición efectivos.
- Gestión ágil de proyectos de datos (Scrum, Kanban) y comunicación con stakeholders.
- Aplicación de principios de ética y gobernanza del dato en la estrategia analítica.
- Desarrollo del pensamiento crítico y soft skills para la resolución de problemas complejos.

## 2.

### Recolección e Implementación de Datos Digitales & Martech

- Implementación avanzada de Google Analytics 4 y Google Tag Manager (DataLayer, Server-Side).
- Integración de datos del ecosistema Martech (CRMs, CDPs, plataformas publicitarias).
- Estrategias de medición en entornos Cookieless y auditoría de la calidad del dato (QA).
- Gestión del consentimiento y privacidad del usuario.
- Visión 360° de las principales herramientas de analítica digital y comportamiento del mercado.

## 3.

### Acceso, Tratamiento y Disponibilidad de Datos

- Fundamentos de arquitecturas de datos cloud (Google Cloud Platform, AWS, Azure).
- Dominio de SQL para consulta y manipulación avanzada de datos (especialmente en Google BigQuery).
- Programación en Python con librerías clave (Pandas, NumPy) para el tratamiento y transformación de datos.
- Diseño y automatización de flujos de datos (ETL/ELT) y conexión con APIs.
- Gobernanza, seguridad y calidad en la disponibilidad de datos para el análisis.



# Temario

¿Qué voy a estudiar en el Máster en Analítica Digital y Customer Analytics con Inteligencia Artificial Aplicada?

## 4.

### Análisis de Datos, Machine Learning y Customer Analytics

- Aplicación de estadística descriptiva e inferencial para la interpretación de datos y testeo de hipótesis.
- Introducción práctica al Machine Learning: modelos supervisados (regresión, clasificación) y no supervisados (clustering).
- Técnicas avanzadas de Customer Analytics: segmentación (RFM), cálculo del Customer Lifetime Value (CLV), predicción de abandono (churn).
- Análisis del Customer Journey y metodologías para la optimización de la experiencia de cliente (CX).
- modelos algorítmicos.

## 5.

### Visualización, Comunicación de Datos y Storytelling Estratégico

- Principios de diseño y creación de dashboards interactivos y efectivos (Looker Studio, Power BI).
- Desarrollo de habilidades de Storytelling con datos para comunicar insights de forma clara y persuasiva.
- Adaptación de la comunicación y presentaciones a diferentes audiencias (ejecutivas, técnicas).
- Transformación de análisis complejos en recomendaciones de negocio accionables.
- Técnicas para presentaciones de alto impacto y defensa de propuestas basadas en datos.

## PROYECTO FINAL

Aplicación integral de los conocimientos y herramientas del máster a un caso de negocio real o simulado, con un nivel de complejidad lo más real posible. Desarrollo de una estrategia analítica completa: desde la definición de objetivos y la recolección de datos hasta la presentación de recomendaciones estratégicas. Creación de un entregable sólido y desarrollo de habilidades para la defensa de proyectos ante un tribunal.

# Profesores

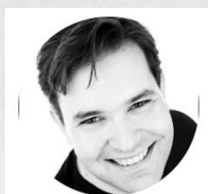
Éstas serán las personas encargadas de tu formación en el **Máster Analítica Digital y Customer Analytics con Inteligencia Artificial Aplicada**

## Profesores adjuntos:



### Autor

**Francisco Gallego**  
Strategic & Business  
Analytics Lead en  
**Ayesa**



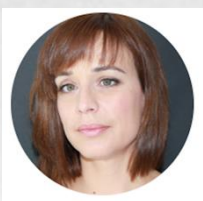
### Profesor

**Eduardo Sanchez**  
Digital Analytics &  
Data Viz Lead en  
**Ayesa**



### Profesor

**Jose Luis Loren**  
Head of Digital  
Analytics en  
**Fressnapf Holding**  
SE



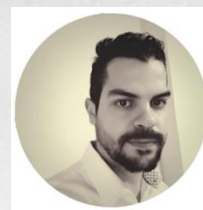
### Profesor

**Ana Duato**  
Technical Data  
Analytics en  
**Ayesa**



### Profesor

**Javier Riestra**  
Digital Analytics  
Senior Manager en  
**The Walt Disney**  
**Company**



### Profesor

**Juan Alberto Bares**  
Data Engineer &  
Senior Data  
Consultant en **Ayesa**



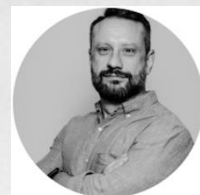
### Profesor

**Jose Maria  
Fernandez Fiaño**  
Big Data & Data  
Engineer en **Ayesa**



### Profesor

**Nadia Fankhauser**  
Visualización de  
datos y UI/UX en  
**Ayesa**



### Profesor

**Diego Higuera**  
Digital Analyst &  
Data Solution Lead  
en **Ayesa**



# Reserva de plaza en el curso

Para **reservar** una plaza en este curso, es necesario abonar previamente la **matrícula**. Este pago es obligatorio y garantiza tu inscripción en el curso seleccionado.

Una vez realizada la matrícula, recibirás un **correo electrónico** con las instrucciones de acceso a la plataforma donde se desarrollará el curso y donde podrás completar el proceso de pago.

Dentro de nuestra plataforma podrás elegir la **modalidad** de pago que prefieras para el importe restante: **al contado**, mediante un único pago, o de forma **fraccionada**, en tantas mensualidades como duración tenga el curso.

Así podrás adaptar el pago a tus necesidades sin perder tu plaza ni limitar el acceso a los contenidos. No te olvides de leer nuestra [política general de ofertas y descuentos](#) en nuestra web.

## PASO 1

### MATRÍCULA

#### Reservas tu plaza

- A través del enlace del **Máster en Analítica Digital y Customer Analytics con IA Aplicada** de la web.
- El **precio** de la matrícula para todos los cursos es de 500€.
- El importe de la matrícula será **descontado** del precio final del curso.

## PASO 2

### CONFIRMACIÓN

#### Recibes un email

- Te llegará un **correo** con tus datos de acceso al Campus.
- Lee con atención su contenido y sigue las **instrucciones**.
- **Contacta** con nosotros si encuentras alguna dificultad.



# Formas de Pago y Financiación

## PASO 3

### ACCESO Y PAGO

#### Eliges la forma de pago

- Deberás realizar el pago en la propia **plataforma** antes de que dé comienzo el curso.
- Pagando al **contado** tendrás un descuento adicional del **3%** sobre el precio total del curso. •  
Puedes optar por **aplazar el pago** en tantos plazos como meses dure el curso.
- Si tenemos alguna **campaña** con descuento suplementario lo encontrarás ya programado en nuestro sistema de pagos.

## Ayudas y Becas para alumnos y empresas

### Bonificable con FUNDAE

Todos nuestros cursos son bonificables a través de la **Fundación Estatal para la Formación en el Empleo** (FUNDAE, antigua FUNDACIÓN TRIPARTITA). Esto significa que las empresas pueden recuperar total o parcialmente el coste de la formación, optimizando su inversión en el desarrollo profesional de sus empleados.

**Nota:** Queremos que acceder a este curso sea lo más fácil posible para ti. Si estas opciones de pago no se ajustan a tus necesidades, contáctanos y buscaremos juntos una solución que te permita inscribirte sin ningún inconveniente.

# Bolsa de Empleo

¡No estamos solos! Tenemos un acuerdo estratégico con el **Grupo Ayesa**. Esto supone que vas a tener oportunidades de desarrollo profesional, bien dentro del grupo o en su infinita cartera de clientes, proveedores y contactos. Y también de los nuestros, claro.

Te lo puedes creer o no, pero nuestro principal indicador es, cuántos de nuestros alumnos están trabajando en este mundillo de la IA y los datos.

¿Cuál es el funcionamiento de nuestra **Bolsa de Empleo**?



**1.** Cuando te inscribas en uno de nuestro cursos recibirás las credenciales para acceder a nuestra plataforma



**2.** En ella podrás ver todas la ofertas disponibles y filtrarlas, si lo deseas, por tu área de formación y tu zona geográfica



**3.** Podrás aplicar a cualquier oferta vigente en la plataforma



**4.** Si la Empresa anunciante considera que tu perfil encaja con lo que está buscando, se pondrán en contacto contigo para concertar una entrevista y conocer más sobre tu experiencia y habilidades...



**5.** ...y, si todo va bien, te eligen para cubrir su vacante y todos nos alegramos porque un alumno de DATAI consigue su nuevo trabajo



# Preguntas Frecuentes

---

Si tienes alguna duda, puedes escribirnos a **info@dataischool.com** o **llamarnos al +34 660 277 593**. Además, a continuación hemos recopilado algunas de las preguntas más frecuentes.

¡Esperamos que te sean de ayuda!

## ¿Qué es streaming en directo?

Es una retransmisión en directo de nuestras clases. Esto aplicado a nuestro caso significa que podrás estar viendo las clases en directo como si estuvieras en el aula.

## ¿Voy a tener la documentación de las clases disponible?

Igual que si asistieras de manera presencial. Después de cada sesión tendrás disponible todo el material utilizado por los profesores durante las clases. Incluidos los ejercicios propuestos y sus soluciones.

## ¿Existe una plataforma online de alumnos?

Sí. Serás dado de alta y podrás interactuar con el resto de alumnos y el director, para resolver dudas, acceder a documentación adicional, etc.

## ¿Voy a poder interactuar en las clases?

Sí, tendrás un chat en el que plantear tus dudas durante las clases que serán atendidas durante el turno de preguntas.



### **¿Qué ocurre si por alguna causa técnica pierdo alguna clase?**

Tendrás acceso de forma gratuita a esas sesiones, que tendremos grabadas. Con toda su documentación y sus prácticas. No vamos a consentir que te pierdas nada.

---

### **¿Hay exámenes?**

¡No! Durante las clases realizarás ejercicios prácticos y la evaluación final que nos permitirá ver si habéis adquirido los conocimientos necesarios se realizará a través del Trabajo de Fin de Máster (TFM).

---

### **¿Necesito un título universitario para cursar este máster en DATAI?**

No necesitas ningún título universitario pero sí los conocimientos previos que te hemos detallado en la página 2 para que puedas aprovechar todos los módulos.

---

### **¿Qué pasa si me apunto hoy, pero las clases empiezan semanas o meses más tarde?**

No pasa nada. Te iremos avisando a medida que se aproxime la fecha de inicio. Si este máster tuviera disponible algún recurso adicional, o algún curso de nivelación te daremos acceso para que vayas probando.

---

### **¿Se puede pagar a plazos?**

Sí, se puede pagar en cómodas cuotas. Sólo tienes que ir a los botones de compra del curso y elegir el plan de pago aplazado.



### **¿Puedo solicitar factura por la compra del programa?**

Por supuesto, mediante tu cuenta dentro del campus puedes solicitar la factura y además tenemos un equipo financiero por si necesitas cualquier cosa.

### **¿Este curso es bonificable por FUNDAE?**

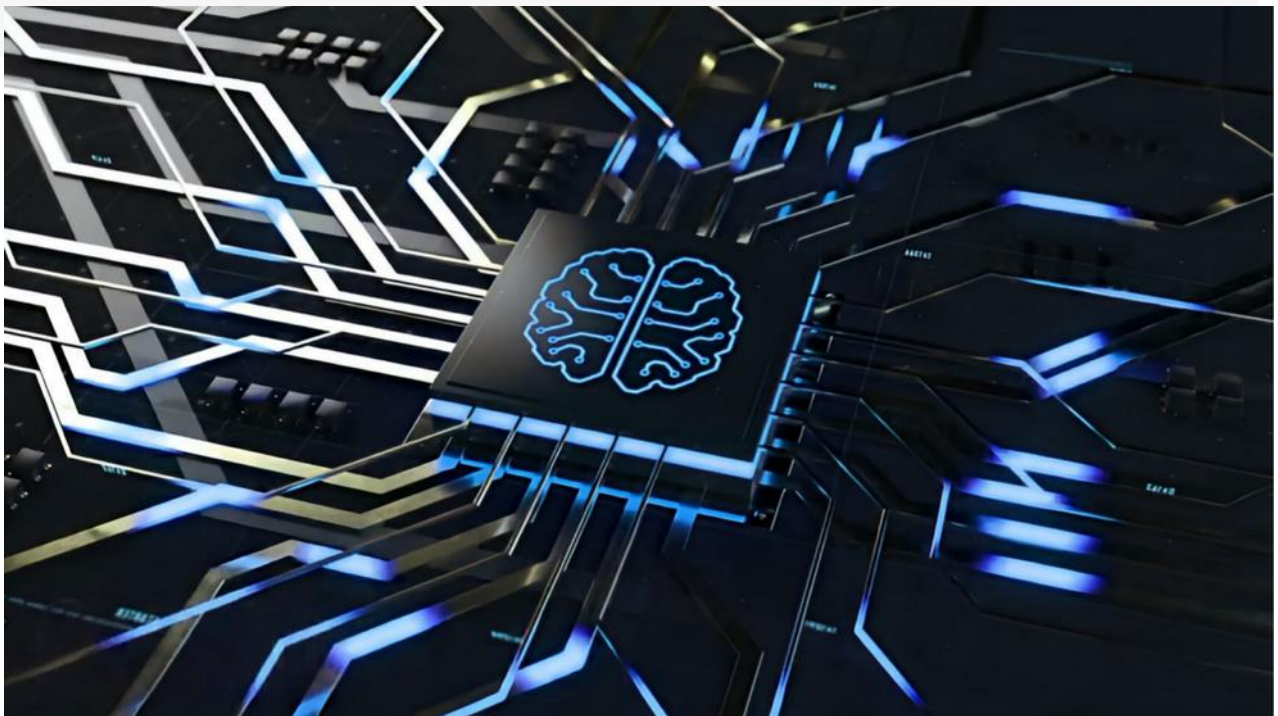
Sí, este curso es bonificable.

### **¿Son los descuentos acumulativos?**

Tendremos descuentos puntuales por campaña que se anunciarán y sumarán al que ya tenemos publicado por pago al contado.

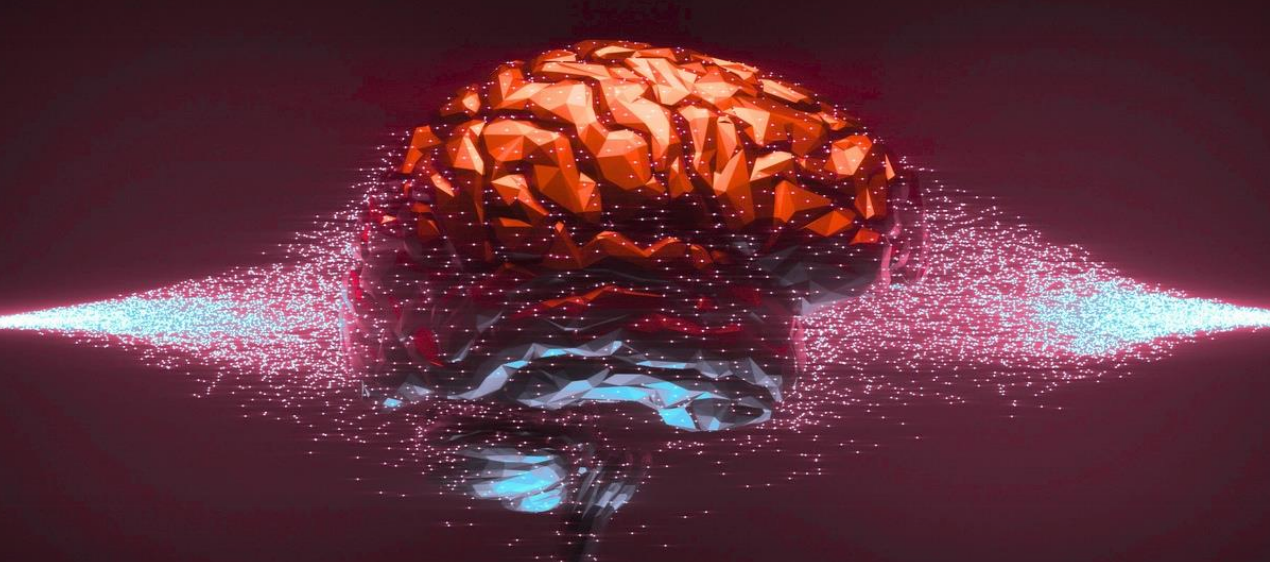
### **Cancelación del curso**

Si por cualquier motivo tuviéramos que cancelar este curso, te devolveremos de forma íntegra su importe.



# ¿Qué es DATAI School?

---



Sólo nos dedicamos a la formación de nuevos perfiles profesionales en el ámbito del dato y la Inteligencia Artificial (DATA & IA).

Queremos ayudar a cubrir la carencia de expertos que necesita esta industria.

**Somos una escuela abierta:** cualquiera con ganas y actitud puede venir a aprender con nosotros.

## Nuestros Principios

---

1. No vendemos humo. Vas a necesitar tiempo y esfuerzo para formarte.
2. Este ámbito necesita especialistas. Te vamos a convertir en uno.
3. Nos faltan manos. Te vamos a ayudar a encontrar un buen trabajo.

## ¿Quiénes somos?

Antes de darte la alineación, te contamos el porqué de este proyecto. En nuestro día a día nos seguimos encontrando con que estos perfiles bien formados y listos para trabajar en IA & Data, siguen siendo escasos. Y nuestra idea sigue siendo la misma desde hace años: **formar** a las personas con las que nos gustaría trabajar en el futuro. Es decir, a las que nos gustaría fichar para nuestras empresas, o que pudiéramos recomendar con total confianza.

Si te fijas, llevamos trabajando años juntos y, además, hemos aprendido todos de todos. No sabemos si hay una mejor carta de presentación.

Estos somos nosotros.



**Israel Herraiz**

Google : Strategic Cloud Engineer

Desde hace siete años trabajo en Google, en proyectos de análisis de datos y aprendizaje automático, ayudando a nuestros clientes más grandes en su camino hacia la nube. Casi al mismo tiempo que me fichaba Google, creé el Máster en Ciencia de Datos y Aprendizaje Automático para KSchool, del que fui coordinador durante ocho años.



**Eduardo Sánchez**

Ayesa | El Arte de Medir : Digital Analytics & Data  
Viz Lead

En el año 2011 fundé el Arte de Medir junto con Gemma y Alejandro. Ahora soy el responsable de las áreas de producción y desarrollo de negocio del Área Data & IA para proyectos de Digital Analytics y Reporting / Dataviz en el grupo Ayesa.



## ¿Quiénes somos?



**Alex Urcola**

Google : Principal Data Analytics Consultant

Desde hace más de 10 años desarrollo Modelos de Aprendizaje Automático en Google, para mejorar el rendimiento digital en diferentes áreas de negocio de nuestros clientes. Trabajo en el día a día de muchos sectores económicos. En su momento fui alumno de Israel en el Máster en Ciencia de Datos y Aprendizaje Automático de KSchool.



**Alejandro Dondel**

El Arte de Medir, KSchool: CoFounder

Como ya has visto, en el año 2011, junto con Gemma y Eduardo fundé El Arte de Medir. Y con Gemma y otros socios KSchool, en la que me quedé como CEO. Ahora estoy en estos pequeños proyectos, junto con todos ellos para volver a impulsar la creación de perfiles profesionales hiper especializados en áreas de conocimiento punteras.



**Gemma Muñoz**

Escale, El Arte de Medir, KSchool: CoFounder

En el año 2011 fundé el Arte de Medir junto con Eduardo y Alejandro. Al mismo tiempo fundé Kschool, con Alejandro y otros socios. En Kschool, creé el Máster de Analítica Digital, del que llevamos hechas más de 40 ediciones con casi 1.000 alumnos. Sigo implicada en todo lo que tiene que ver con la formación tanto en nuevas tecnologías como en su uso para escalar cualquier negocio a través de la empresa ESCALE.





**DATAI**  
School

**Si quieres que charlemos, aquí te  
dejamos nuestro contacto:**

[dataischool.com](https://dataischool.com)

Email: [info@dataischool.com](mailto:info@dataischool.com)

Teléfono: +34 660 277 593